

# ฐานข้อมูลภูมิปัญญาพื้นบ้านภาคกลาง จังหวัดราชบุรี

## 1. ข้อมูลทั่วไปจังหวัดราชบุรี

จังหวัดราชบุรี เป็นจังหวัดหนึ่งในภาคกลางด้านตะวันตกที่มีภูมิประเทศหลากหลาย เป็นดินแดนแห่งวัฒนธรรมลุ่มน้ำแม่กลองและสายหมอกแห่งขุนเขาตะนาวศรี มีความเป็นมาอันยาวนานและประกอบไปด้วยผู้คนหลากหลายชาติพันธุ์ จังหวัดราชบุรีมีเนื้อที่ประมาณ 5,196.462 ตารางกิโลเมตร หรือประมาณ 3,247,789 ไร่ จัดเป็นจังหวัดที่มีขนาดใหญ่เป็นอันดับที่ 43 ของประเทศไทย มีแม่น้ำแม่กลองเป็นแม่น้ำสายหลักไหลผ่านเขตจังหวัดเป็นระยะทางประมาณ 67 กิโลเมตร มีการแบ่งการปกครองออกเป็น 10 อำเภอ คือ อำเภอเมืองราชบุรี อำเภอวัดเพลง อำเภอบางแพ อำเภopakท่อ อำเภอโพธาราม อำเภอจอมบึง อำเภอบ้านโป่ง อำเภอดำเนินสะดวก อำเภอบ้านคา และอำเภอสวนผึ้ง



ภาพที่ 1 แผนที่อำเภอต่างๆ ในจังหวัดราชบุรี

ลักษณะภูมิประเทศของจังหวัดราชบุรี แบ่งได้เป็น 4 ลักษณะ คือ พื้นที่ภูเขาสูง พื้นที่ราบสูง พื้นที่ราบลุ่ม และพื้นที่ราบลุ่มต่ำ ส่วนสภาพภูมิอากาศมี 3 ฤดู ฤดูร้อน เริ่มตั้งแต่กลางเดือนกุมภาพันธ์ถึงกลางเดือนพฤษภาคม อาจมีพายุฤดูร้อนเกิดขึ้นในช่วงเดือนมีนาคมถึงเดือนเมษายน ในฤดูฝน เริ่มเดือนพฤษภาคมถึงเดือนสิงหาคม และฤดูหนาว เริ่มตั้งแต่กลางเดือนพฤศจิกายนถึงกลางเดือนกุมภาพันธ์ มีอากาศหนาวเย็น ทำให้พื้นที่ตามเชิงเขา หุบเขาแถบอำเภอสวนผึ้ง บ้านคา จอมบึง และอำเภอปากท่อ มีอากาศหนาวถึงหนาวจัดทุกปี สำหรับลักษณะดินในจังหวัดราชบุรี มีความอุดมสมบูรณ์เป็นดินเหนียว อุ่มน้ำได้ดี เหมาะสมแก่การทำอาชีพเกษตรกรรม แต่ปัจจุบันพื้นที่ส่วนใหญ่ถูกนำมาใช้ในโครงการที่พักอาศัย ระบบเศรษฐกิจหรืออาชีพที่สำคัญของชาวราชบุรี คือ การเกษตร ผลผลิตทางการเกษตรที่สำคัญที่ทำการได้ ได้แก่ ข้าว สวนผลไม้ และพืชผักต่างๆ การปศุสัตว์ ส่วนใหญ่จะเลี้ยงไก่ เป็ด และสุกร เพื่อการบริโภคเองในครัวเรือน และเหลือบางส่วนเพื่อจำหน่ายปลีกย่อย และอุตสาหกรรม ได้มีการขยายตัวทางด้านเศรษฐกิจ มีการดำเนินการด้านอุตสาหกรรม มีโรงงานอุตสาหกรรมเฟอร์นิเจอร์ น้ำแข็งและผลิตยาเวชภัณฑ์

จังหวัดราชบุรีมีคำขวัญที่ว่า “คนสวยโพธาราม คนงามบ้านโป่ง เมืองโอ่งมังกร วัดขนอนหนังใหญ่ ตื่นใจถ้ำงาม ตลาดน้ำดำเนิน เพลินค้างคาวร้อยล้าน ย่านยี่สกปลาดี” ในปัจจุบันจึงเป็นเมืองที่เต็มไปด้วยเรื่องราวทางประวัติศาสตร์ ศิลปะ วัฒนธรรม และประเพณีที่หลากหลายที่ผสมผสานและอยู่ร่วมกันได้อย่างกลมกลืนและลงตัว ราชบุรีมีสถานที่และกิจกรรมท่องเที่ยวต่างๆ ที่น่าสนใจมากมาย ทั้งโบราณสถาน โบราณวัตถุ งานหัตถกรรมต่างๆ เช่น เครื่องปั้น เครื่องหล่อ เครื่องทอถัก เครื่องจักสาน และยังมีอุดมสมบูรณ์ไปด้วยทรัพยากรธรรมชาติที่งดงาม จากหลักฐานทางโบราณคดีที่ค้นพบทำให้สันนิษฐานได้ว่า บริเวณจังหวัดราชบุรีในปัจจุบันเคยมีผู้คนตั้งถิ่นฐานอยู่มาตั้งแต่สมัยยุคหินกลาง นอกจากนี้ยังมีร่องรอยของเมืองโบราณสมัยทวารวดี ที่ตำบลคูบัว อำเภอเมืองราชบุรี ซึ่งสันนิษฐานว่าเป็นเมืองในพุทธศตวรรษที่ 12-13 และบริเวณฝั่งขวาของแม่น้ำแม่กลอง ปรากฏหลักฐานการตั้งเมืองขึ้นจากชุมชน ท่าเรือสินค้าจากต่างประเทศอีกแห่งหนึ่ง ในสมัยพุทธศตวรรษที่ 15-17 โดยมีพระปรางค์วัดมหาธาตุวรวิหารเป็นประธานอยู่กลางเมือง

## 2. วัฒนธรรม เอกลักษณ์และภูมิปัญญาของจังหวัดราชบุรี

### 2.1 มรดกทางวัฒนธรรม

จังหวัดราชบุรีเป็นจังหวัดที่มีประวัติศาสตร์ยาวนาน ผลจากการดำเนินการทางโบราณคดีในเขตจังหวัดราชบุรี ได้พบโบราณวัตถุหลายยุคหลายสมัย ซึ่งมรดกทางวัฒนธรรม หมายถึง สิ่งที่มีมนุษย์ได้คิดค้นขึ้นเพื่อใช้ในการดำรงชีพในอดีต และมีการปรับปรุงเปลี่ยนแปลงไปตามกาลเวลา สภาพสิ่งแวดล้อมและสังคมในยุคนั้น แบ่งออกเป็น 2 ประเภท คือ 1) สิ่งที่เป็นรูปธรรมหรือเรียกว่า โบราณวัตถุ เช่น อุปกรณ์ เครื่องมือ เครื่องใช้ งานศิลปะงานฝีมือ ตลอดจนสถานที่ประกอบกิจกรรม แหล่งศิลปกรรม สถานที่สำคัญทางประวัติศาสตร์ที่รวมเรียกว่า โบราณสถาน 2) การบันทึกเรื่องราว และจารึกสิ่งที่เป็นนามธรรม เช่น ขนบธรรมเนียมประเพณี ความเชื่อ ภาษา และการแสดงศิลปะ ซึ่งมรดกทางวัฒนธรรมนี้เป็นสิ่งที่เราควรสืบทอด เนื่องจากเป็นเอกลักษณ์และภูมิปัญญาที่คนรุ่นก่อนได้คิดค้นและยังคงปฏิบัติต่อกันมาจนถึงปัจจุบัน โบราณวัตถุของจังหวัดราชบุรี มีการเก็บรักษาในพิพิธภัณฑสถานแห่งชาติราชบุรี และที่เก็บรักษาอื่นๆ

1) โบราณวัตถุที่สำคัญ ได้แก่ โครงกระดูกมนุษย์ เครื่องมือหิน ขวานหินกะเทาะ ขวานหินขัด เครื่องประดับทำด้วยหิน กลองมโหระทึก โถสำริด เครื่องประดับทำจากกระดองเต่า เหรียญเงิน ประติมากรรมในศิลปะทวารวดีจากเมืองโบราณคูบัว พระพิมพ์หินขนวน พระพุทธรูปประทับยืน เครื่องถ้วยโบราณ

2) โบราณสถาน ภายในจังหวัดราชบุรีมีจำนวนมาก และหลายยุคหลายสมัย ได้แก่ วัดโขลงสุวรรณคีรี วัดมหาธาตุ เจดีย์หัก วัดเจติยาราม เจดีย์ย่อมุมไม้สิบสอง วัดเพลง วิหารกลบ วัดเขาเหลือ ปรารค์ วัดอรัญญิกาวาส อาคารศาลแขวงราชบุรี อาคารสโมสรเสือป่า เมืองโบราณคูบัว

3) สิ่งสำคัญคู่บ้านคู่เมือง คือ พระแสงราชศาสตราประจำมณฑลราชบุรี พระโพธิสัตว์อวโลกิเตศวรเปล่งรัศมี หลวงพ่อแก่นจันทร์ ศาลเจ้าพ่อหลักเมือง พระสี่มุมเมือง

4) ศิลปหัตถกรรมและงานช่าง มีจิตรกรรมวัดมหาธาตุ วัดเขาเหลือ วัดคงคาราม วัดใหญ่อ่างทอง วัดทุ่งหญ้าคมบาง วัดนาหนอง วัดแจ้งเจริญ วัดดอนกระเบื้อง วัดสร้อยฟ้า

5) ภาษาและวรรณกรรม ได้แก่ ภาษาไทย-ยวน ภาษาลาวโซ่ง ภาษาลาวเวียง ภาษาจีน-ธิเบต ภาษาฮั่นจีน ภาษามอญ - เขมร

## 2.2 ภูมิปัญญาชาวบ้านและเทคโนโลยีท้องถิ่น

### 2.2.1 การทำมาหากิน

1) การทำนา ส่วนใหญ่ทำกันมากในอำเภอบ้านโป่ง โพนาราม ปากท่อ วัดเพลง บางแพ ดำเนินสะดวก และอำเภอเมือง มีทั้งนาดำและนาหว่าน พันธุ์ข้าวที่ใช้ปลูก คือ ข้าวเหลืองใหญ่ ซึ่งทนน้ำ แต่เป็นข้าวชนิดไม่ขาว และรสชาติกระด้าง ต่อมาจึงเปลี่ยนมาใช้พันธุ์ข้าว “เหลืองประทิว” ซึ่งมีรสชาติและราคาดีกว่าพันธุ์เดิม แต่ก็มีต้นทุนสูงทั้งปุ๋ยและยาฆ่าแมลง

2) การประมงน้ำจืด จังหวัดราชบุรีการทำประมงน้ำจืด จับสัตว์น้ำจากแหล่งธรรมชาติ และการขุดบ่อเลี้ยงปลา ทำฟาร์มกึ่งก้ามกราม ปลาขึ้นชื่อของจังหวัดราชบุรี คือ ปลายี่สก มีรสชาติดี แต่ปัจจุบันเป็นปลาที่หาได้ยาก อุปกรณ์ที่ใช้จับปลาในอดีตมีแต่แหและเบ็ดราว แต่เนื่องจากการสร้างเขื่อนขึ้น ทำให้ปลาน้อยลง รวมถึงสัตว์น้ำชนิดอื่นๆ ด้วย ในปัจจุบันจึงมีเพียงปลายี่สกเทศซึ่งเป็นปลาเลี้ยงเท่านั้น

3) การทำสวน พื้นที่ทำสวนในจังหวัดราชบุรีส่วนมากอยู่ในบริเวณอำเภอดำเนินสะดวก วัดเพลง ปากท่อ โพนาราม บางแพ จอมบึง และอำเภอเมือง มีการทำสวนนานาชนิด เช่น

3.1 สวนผัก พืชผักที่นิยมปลูกกันทั่วไปเป็นผักพื้นบ้าน เช่น พริก หอม กระเทียม ผักกาดขาว ผักคะน้า ถัวยี่สิบต่างๆ กะหล่ำปลี ไซเท้า ฟักทอง และแตงนานาชนิด ปลูกได้ดีในช่วงเดือนพฤศจิกายน ใช้ต้นทุนน้อย ไม่มีแมลงรบกวน

3.2 สวนผลไม้ แหล่งผลิตผลไม้เลื่องชื่อของจังหวัดราชบุรีคือเขตอำเภอดำเนินสะดวก ผลไม้ที่ปลูกมาก ได้แก่ สวนองุ่น สวนมะพร้าว สวนมะม่วง (พันธุ์ทองดำ หนังกกลางวัน น้ำดอกไม้ เขียวเสวย แรด) สวนมะละกอ (พันธุ์แขกดำ แขนกวล สายน้ำผึ้ง)

3.3 สวนกล้วยไม้ ปลูกมากพื้นที่อำเภอดำเนินสะดวก บ้านโป่ง และอำเภอเมือง พันธุ์นิยมมาก คือ วงศ์หวาย และมีการส่งออกต่างประเทศอีกด้วย

3.4 ไม้ตัด ไม้แคระหรือบอนไซ นิยมนำมาตกแต่งสวนเป็นเวลาหลายสิบปีแล้ว เป็นไม้ที่เหนียว ไม่หักเปราะง่าย มีใบเล็ก แตกกิ่งก้านได้ดี และไม่เปลี่ยนแปลงรูปร่างเร็วนัก เช่น ต้นตะโก ข่อย มะสังและโมก แต่ที่นิยมมาก คือต้นตะโก เพราะมีอายุยืน ลำต้นยิ่งแก่ยิ่งสวย

4) การทำไร่ พืชชนิดแรก คือ มันสำปะหลัง ขึ้นได้ดีในพื้นที่แห้งแล้ง คือ อำเภอสวนผึ้ง จอมบึง และอำเภอโพนาราม ส่วนใหญ่จะขายหัวสดให้กับโรงงานแป้งมัน และโรงงานมันสำปะหลังอัดเม็ด และพืชไร่อื่นๆ คือ อ้อยโรงงานและข้าวโพดฝักอ่อน

5) การปลูกสัตว์ ในจังหวัดราชบุรี มีฟาร์มเลี้ยงสัตว์หลายชนิด ได้แก่ ฟาร์มโคนม ตำบลหนองโพ อำเภอโพธาราม จังหวัดราชบุรี หรือสหกรณ์โคนมราชบุรี จำกัด ในปัจจุบัน เป็นฟาร์มผลิตน้ำนมขนาดใหญ่ และมีผลิตภัณฑ์นมหลากหลายชนิด เช่น นมเปรี้ยว เนยสดแท้ เป็นต้น ฟาร์มเลี้ยงสัตว์อื่น ๆ ที่เลี้ยงกันมาก คือ ฟาร์มสุกร ฟาร์มเป็ด ฟาร์มไก่ นาุ้ง

6) อุตสาหกรรม ได้แก่ การทำเครื่องปั้นดินเผา การประกอบตัวถังรถยนต์ การผลิตหัวผักกาดหวาน-เค็ม การทำปูนขาว ปูนแดง การทำน้ำปลา การทำเส้นหมี่ การทำหมี่ซั่ว การผลิตปลาพื้นบ้านเป็นสินค้าส่งออก การทำเครื่องทองเหลือง การทอผ้า (ผ้าทอบ้านไร่) การหล่อพระพุทธรูป เครื่องจักสานหวายสังเคาะห์

### 2.2.2 การรักษาโรค

1) การรักษาโรคด้วยยาสมุนไพรของพระครูวิจิตรเวช รักษาโรคความดันโลหิตสูง เบาหวาน ระบบหายใจ แผลพุพอง โรคเกี่ยวกับระบบขับถ่ายทั้งหมด-เบา

2) การรักษาโรคกระดูกด้วยน้ำมันสมุนไพรประสานกระดูกของพระใบฎีกาเหล็ก อินทวิโส ช่วยดับพิษไฟ และบำบัดรักษาโรคกระดูก

3) การจัดตั้งร้านยาสมุนไพร ยาแผนใหม่ และหมอบำบัดโรคของชาวมุขชนโพหัก โดยมีนายเล็ก ขวัญดี เจ้าของกิจการร้านยาสมุนไพร นายล้อม เกิดสุข เจ้าของร้านขายยาแผนใหม่

### 2.2.3 การกินอยู่

1) น้ำปลา เป็นหนึ่งในอาหารพื้นถิ่นของเมืองราชบุรี ส่วนใหญ่นำมาใช้เป็นอาหารพิเศษ คือ น้ำปลายำ หรือน้ำปลาทรงเครื่อง คล้ายกับน้ำพริกกินกับผักจิ้ม น้ำปลาที่ใช้ต้องเป็นน้ำปลาหัวซึ่งได้จากการหมักปลาครั้งแรก จะทำให้มีกลิ่นหอมรสชาติอร่อยทำกันมาในอำเภอโพธาราม

2) ข้าวหมากบ้านโป่ง จัดเป็นภูมิปัญญาชาวบ้าน เป็นของดีที่มีชื่อเสียงของบ้านโป่ง ข้าวหมากหวานหอมกลมกล่อม โดยมีคุณยายน้อย อินทแพทย์ ได้รับการสืบทอดมาจากพี่สาว และเป็นเจ้าแรกๆ ที่ทำขายเป็นสินค้าพื้นเมืองและรู้จักกันอย่างกว้างขวาง ‘

3) ข้าวแห้ง เป็นอาหารพื้นบ้านที่มีชาวจีนเป็นต้นตำรับ ข้าวแห้ง คือ ข้าวสวยราดด้วยน้ำไก่ปรุงรส ทำขายกันมากในเขตอำเภอดำเนินสะดวกเลยไปถึงสมุทรสงคราม

4) ข้าวแช่ชาวมอญ เป็นอาหารสำคัญในประเพณีสงกรานต์ชาวมอญ เพื่อนำไปไหว้นางสงกรานต์ ทำบุญที่วัดและไว้กินเอง ข้าวแช่ที่ต้องเตรียมมี 5 อย่าง คือ หัวผักกาดเค็มผัดไข่ ปลาช่อนปน ก้วยเตี่ยวเส้นเล็กผัด ยำมะม่วงและยำขนุนอ่อน ส่วนข้าวแช่จะหุงแบบเช็ดน้ำ เติมน้ำสุกลอยด้วยดอกมะลิ จัดเป็นอาหารที่สะอาดบริสุทธิ์และเป็นสิริมงคล

5) ขนมจีน เป็นอาหารพื้นบ้านของคนไทยมาแต่โบราณ นิยมทำในงานมงคล เช่น งานบวช งานแต่งงาน ขึ้นบ้านใหม่ เป็นต้น นิยมกินกับน้ำยา น้ำพริก และแกงเขียวหวาน ชาวราชบุรีจะนิยมทำรับประทานกันเอง และเลี้ยงคนในหมู่บ้าน ซึ่งย่านการผลิตเส้นขนมจีนที่สำคัญอยู่ที่อำเภอบ้านโป่ง เพื่อส่งขายในจังหวัดราชบุรีและจังหวัดใกล้เคียง

#### 2.2.4 ศิลปกรรม

1) ผ้าทอไท-ยวน สตรีไท – ยวน นิยมนุ่งซิ่น 4 แบบด้วยกัน คือ 1. ซิ่นจก ใช้สำหรับผู้เฒ่าและหญิงสาวนุ่งไปงานบุญหรืองานพิธีพิเศษ 2. ซิ่นตา สำหรับหญิงสาวนุ่งในงานพิธีทั่วไป 3. ซิ่นเลื่อน สำหรับนุ่งประจำวันและงานศพ และ 4. ซิ่นชีว สำหรับหญิงสาวนุ่งอยู่กับบ้านและใช้ในงานทั่วไป นอกจากผ้าซิ่นแล้ว ยังมีผ้าทอที่ทอด้วยวิธีจก มีทั้งหมด 3 ตระกูล คือ ผ้าจกตระกูลคูบัว ผ้าจกตระกูลดอนแร่ ผ้าจกตระกูลหนองโพ- บางกะโด

2) เครื่องจักสาน จำแนกออกเป็นประเภทต่างๆ ได้แก่ เครื่องมือสิกรรม (ส้อมไก่) เครื่องจับสัตว์น้ำ (ข้อง) เครื่องใช้ภายในบ้าน (กระบุง) สิ่งของเบ็ดเตล็ด (กระบุง กระจาด สุ่ม ตะกร้า เข่ง กระเป่าและของตกแต่งบ้านอื่นๆ)

3) นาฏดุริยางคศิลป์ ได้แก่ วงปี่พาทย์ และนาฏศิลป์ที่ประดิษฐ์ขึ้นเพื่อการพัฒนา งานศิลปกรรม (ระบำราชบุรีสายสัมพันธ์ ระบำราชบุรีบันลือ)

### 3. บุคคลสำคัญของท้องถิ่น

3.1 จอมพล สมเด็จพระราชปิตุลาบรมพงศาภิมุข เจ้าฟ้าภาณุรังษีสว่างวงศ์ กรมพระยาภาณุพันธุวงศ์วรเดช บุคคลสำคัญทางประวัติศาสตร์

3.2 สมเด็จพระยาบรมมหาศรีสุริยวงศ์ (ช่วง บุนนาค) บุคคลสำคัญทางประวัติศาสตร์

3.3 ม.ล. ปิ่น มาลากุล บุคคลสำคัญทางประวัติศาสตร์

3.4 หลวงนิคมคนารักษ์ บุคคลสำคัญทางประวัติศาสตร์

- 3.5 นายอานันท์ ปันยารชุน บุคคลสำคัญทางประวัติศาสตร์
- 3.6 นายพยงค์ มุกดา บุคคลสำคัญทางวัฒนธรรม
- 3.7 นายลออ ทองมีสิทธิ์ ศิลปินพื้นบ้านดีเด่น
- 3.8 นายก่อเกียรติ แยมมีศรี ศิลปินดีเด่นของจังหวัด
- 3.9 นายพิสมัย จันทร์ปิตุ ผู้มีผลงานดีเด่นของจังหวัดด้านวัฒนธรรม
- 3.10 พระครูสังฆบริบาล (นพพร อาจิตฺตมโ) นักอนุรักษ์มรดกไทยดีเด่น
- 3.11 นายรวม พรหมบุรี นักภูมิปัญญาท้องถิ่น
- 3.12 นางต่วน บุญล้น ศิลปินเพลงพื้นบ้าน
- 3.13 นายอ้อด มีสกุล ศิลปินเพลงพื้นบ้าน

#### 4. งานประเพณีและวัฒนธรรมในปัจจุบัน

4.1 ประเพณีกินข้าวห่อ หรือ อั้งหมี่ถ่อง เป็นพิธีสู่ขวัญจัดขึ้นในวันขึ้น 15 ค่ำ เดือนเก้า หรือวันอื่นก็ได้ในเดือนเก้า เนื่องจากชาวกะเหรี่ยงเชื่อว่าบรรดาวิญญาณชั่วร้ายจะออกหากิน “ขวัญ” ของคน ทำให้เจ็บป่วยและอาจถึงแก่ชีวิต อาหารที่สำคัญในพิธีคือ ข้าวห่อ หมายถึง ข้าวเหนียวห่อเป็นกรวย แล้วนำมาต้มให้สุก ในวันต้มข้าวห่อนี้จะมีพิธีสู่ขวัญด้วย เริ่มด้วยการเคาะไม้เป่าแคน เพื่อให้เกิดความสนุกสนาน จากนั้นผู้เฒ่าผู้แก่ในครอบครัวจะใช้เชือกแดงผูกข้อมือให้ลูกหลานเพื่อความเป็นสิริมงคล ปัจจุบันยังมีประชากรชาวกะเหรี่ยงยังรักษาประเพณีที่ร่วมใจกันสืบทอดของชาวกะเหรี่ยงในเขตราชบุรี – เพชรบุรี ซึ่งเป็นพิธีที่เป็นสิริมงคลและยังเป็นการรวมญาติมาพบปะสร้างสรรค์อีกด้วย

4.2 งานเทศกาลองุ่นหวานและตลาดน้ำดำเนินสะดวก ราชบุรี จัดขึ้นในราวเดือนมีนาคม-เมษายนของทุกปี เพื่อประชาสัมพันธ์สินค้าทางการเกษตร ได้แก่ องุ่น มะพร้าว น้ำหอม ส้มโอ ลิ้นจี่ โดยเฉพาะองุ่นซึ่งมีปลูกกันมากในอำเภอดำเนินสะดวก มีรสหวานอร่อย มีการแสดงนิทรรศการผลไม้ต่างๆ แล้วยังสามารถหาซื้อสินค้าทางการเกษตรอื่นๆ ในราคาถูกอีกด้วย นอกจากนี้ยังมีการประกวดธิดาองุ่นหวาน การประกวดสินค้าทางการเกษตรของชาวอำเภอดำเนินสะดวกและจังหวัดราชบุรี และผลิตภัณฑ์พื้นเมืองอีกด้วย

4.3 ประเพณีวิ่งวัวลาน เป็นกีฬาพื้นบ้านของชาวจังหวัดราชบุรี ได้ร่วมมือกันจัดอย่างจริงจังเพื่อเผยแพร่ชื่อเสียงของจังหวัด และเพื่อหารายได้มาใช้ในการกุศล การวิ่งวัวลานจัดขึ้นที่อำเภอบางแพ ในช่วงฤดูเก็บเกี่ยว คือ ระหว่างเดือนมกราคมถึงเดือนพฤษภาคม มีการเก็บค่าผ่าน

ประตูคนละ 10 บาท มีภาพยนตร์ และการแสดงนิทรรศการทางการเกษตร เป็นการอุ่นเครื่องก่อน แข่งจริงคือมีการชนไก่และวิ่งวัวโดยใช้คน สำหรับสถานที่แข่งขันวัวลานที่อำเภอบางแพ จัดในที่โล่งแจ้งมีเนื้อที่ประมาณ 2 ไร่ สำหรับวัวที่เข้าแข่งขันจะได้รับการดูแลอย่างดีและประดับตกแต่งสวยงาม

4.4 งานประเพณีไทยตะนาวศรี จัดขึ้น ณ สนามหน้าที่ว่าการอำเภอสวนผึ้ง กิจกรรมภายในงานมีประกวดรีวขบวนแห่ การแข่งขันกีฬาพื้นบ้าน แสดงวิถีชีวิตของชนเผ่า การประกวดการแต่งกายของชนเผ่า ประกวดร้องเพลง ประกวดธิดาไทยตะนาวศรี ประกวดพืชผัก ผลไม้ มหรสพต่างๆ และจำหน่ายสินค้าผลิตภัณฑ์ OTOP ตลอดจนถึงสินค้าราคาถูกมากมาย

4.5 ราชบุรีไชน่าทาวน์ จัดในช่วงตรุษจีนของทุกปี ที่ถนนอัมรินทร์และถนนวรเดช ทั้งนี้เพื่อฟื้นฟูและอนุรักษ์วัฒนธรรมประเพณีของชาวไทยเชื้อสายจีน ส่งเสริมการท่องเที่ยว กระตุ้นเศรษฐกิจ และส่งเสริมรายได้ มีกิจกรรมที่น่าสนใจมากมาย เช่น พิธีเปิดอันตระการตา ณ เวทีกลางลำน้ำแม่กลอง ชมการแข่งขันเซตสิ่งโตนานาชาติบนเสาดอกเหมยกลางน้ำ ชมบรรยากาศโรงเตี๊ยมย้อนยุคสมัยราชวงศ์จีน ความงดงามของกำแพงเมืองจีน และมีการประกวดมิสไชน่าทาวน์ หนูน้อยไชน่าทาวน์

## 5. ตัวอย่างแหล่งเรียนรู้ภูมิปัญญาพื้นบ้าน จังหวัดราชบุรี

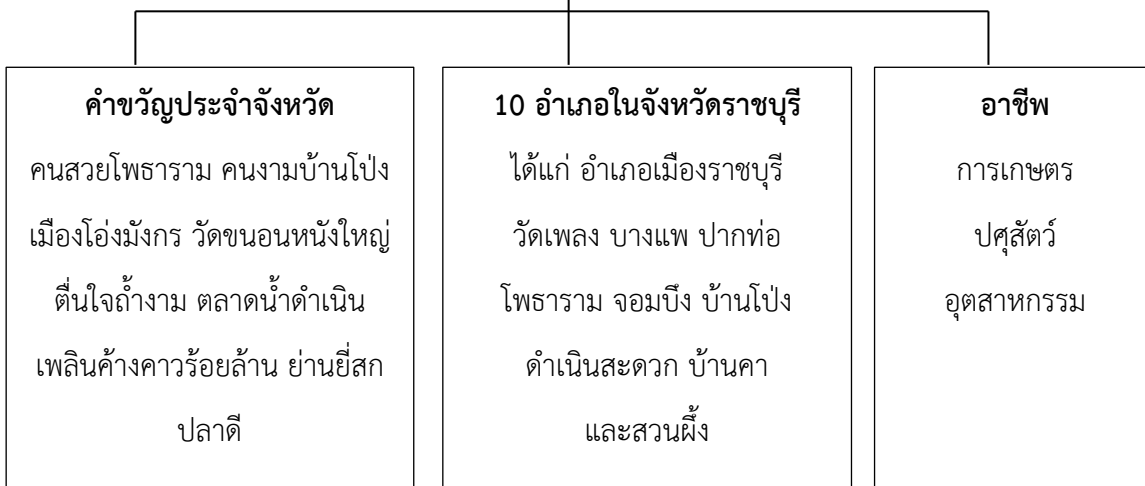
5.1 เมืองโบราณคูบัว จังหวัดราชบุรีมีประวัติสืบมายาวนานโดยมีชุมชนโบราณกระจายอยู่ทั่วไป ซึ่งนักโบราณคดีได้ขุดค้นพบกระดูกมนุษย์กำไลต่างหูภาชนะดินเผา ฯลฯ ในสมัยทวารวดี เมืองคูบัวซึ่งตั้งอยู่ที่ ตำบลคูบัว เป็นเมืองท่าที่สำคัญในลุ่มแม่น้ำแม่กลองนอกจากนี้ในพื้นที่ตำบลคูบัวยังเป็นแหล่งตั้งถิ่นฐานของชุมชนไทยวน ที่อพยพมาจากประเทศลาวตั้งแต่สมัยรัตนโกสินทร์ และชาวเชียงแสน

5.2 ถ้ำค้างคาวร้อยล้าน ค้างคาวเขาช่องพราน แหล่งท่องเที่ยวที่สำคัญอีกแห่งหนึ่งที่สะท้อนความสมบูรณ์ทางเกษตรกรรมของชาวราชบุรี ตั้งอยู่ที่อำเภอโพธาราม บริเวณเขาช่องพราน มีลักษณะเป็นภูเขาหินปูนที่สวยงามอยู่ห่างจากวัดขนอนไปทางทิศตะวันตกไม่กี่กิโลเมตร เขาช่องพรานเป็นถ้ำขนาดใหญ่ เรียกว่าถ้ำพระนอน ซึ่งเต็มไปด้วยหินงอกหินย้อยที่สวยงามแปลกตา ภายในถ้ำมีค้างคาวอาศัยอยู่เป็นจำนวนมาก และออกหากินในเวลาพลบค่ำในทุกๆวัน สำหรับมูลค้างคาวนั้นมีประโยชน์หลายอย่างมากอาทินำมาทำเป็นส่วนผสมของการทำดินประสิวในสมัยก่อนจึงเป็นยุทธปัจจัยที่ใช้ในการผสมกับดินปืนเพื่อใช้ในการรบ และยังเป็นปุ๋ยสำหรับพืชอีกด้วย

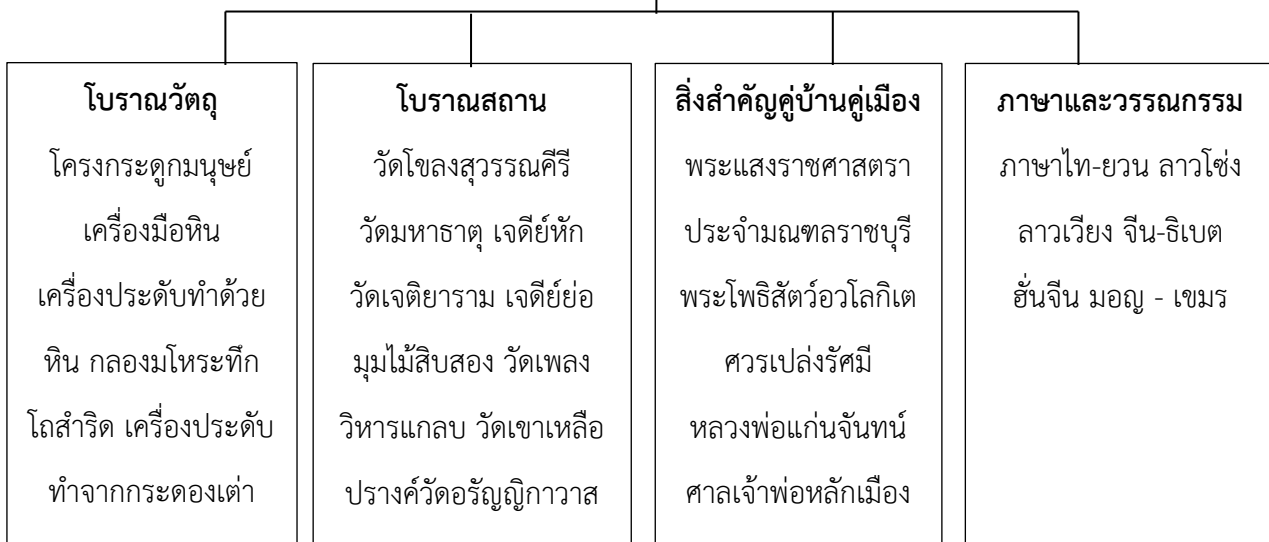


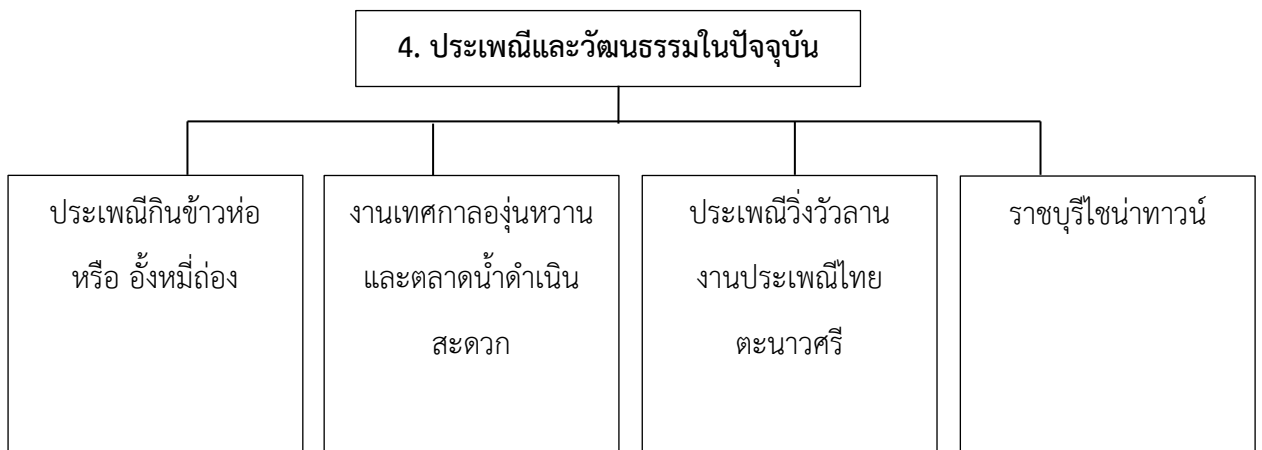
# สรุปผังความรู้ในเมืองราชบุรี

## 1. ข้อมูลทั่วไป



## 2. มรดกทางวัฒนธรรม





**แผนภาพที่ 1** สรุปลังความรู้ในเมืองราชบุรี